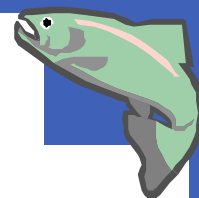
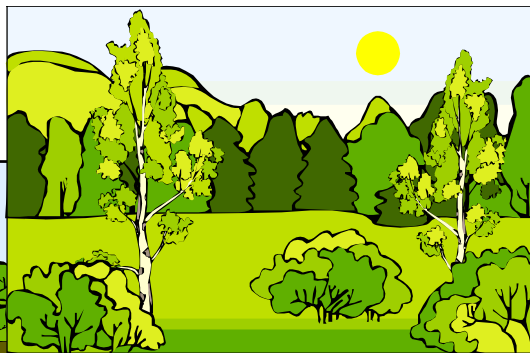


# Etang

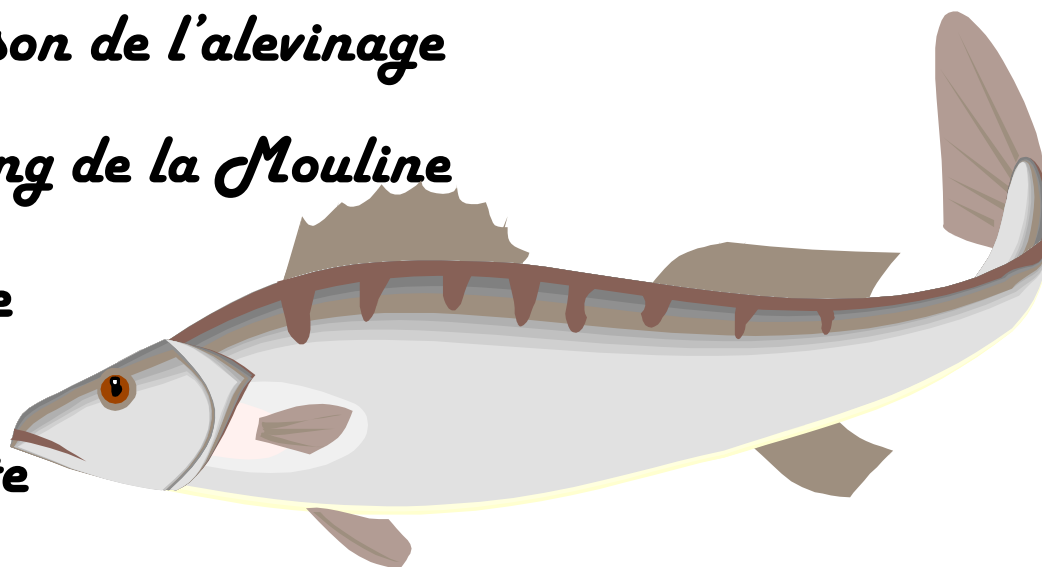


# de La Mouline

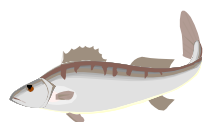
*En raison de l'alevinage*

*à l'Etang de la Mouline*

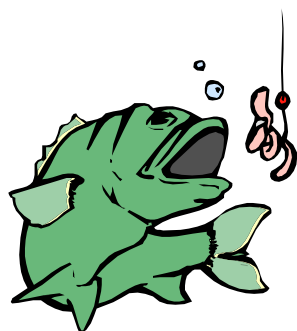
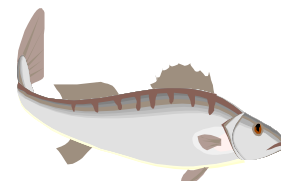
*la pêche  
y est  
interdite*



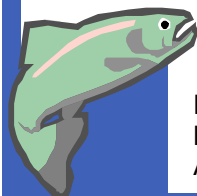
*... du 3 janvier au vendredi 8 avril 2011 inclus*



*Ainsi petit poisson deviendra grand !*



*Notez déjà que l'ouverture  
de la pêche aura lieu  
Samedi 9 avril  
Qu'on se le dise !*



Note n° 10  
<http://www.cemba18.net>  
Affichage jusqu'au 8/04/11

Le Président de la Commission  
Centre de Plein Air  
Pascal MATHIAULT

