

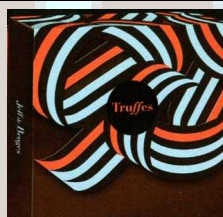
# Chocolats de Noël



*Un prix spécial CE*

<b>BALLOTIN 250 g</b> <i>chocolats assortis</i>	<b>BALLOTIN 500 g</b> <i>assortis ou lait ou noir</i>	<b>BALLOTIN 1 kg</b> <i>chocolats assortis</i>
<del>9,60 €</del> <b>6,70 €</b>	<del>19,20 €</del> <b>13,40 €</b>	<del>38,40 €</del> <b>26,80 €</b>

<b>TRUFFES</b> <i>Boîte de 480g</i>	<b>CARAQUES</b> <i>Boîte de 80</i>	<b>BALLOTIN 390g</b> <i>garni de 40 papillotes praliné assorties</i>	<b>Boule Noël 80g</b> <i>garnie de pièces et papillotes</i>
<del>19,95 €</del> <b>13,95 €</b>	<del>23,50 €</del> <b>18,20 €</b>	<del>15,40 €</del> <b>12,00 €</b>	<del>6,75 €</del> <b>5,30 €</b>



<b>SUJETS DE NOEL</b> <i>Boîte de 250g</i>
<del>11,90 €</del> <b>9,10 €</b>



<b>MARRONS GLACES</b> <i>en morceaux</i> <i>Boîte de 250g</i>
<del>12,50 €</del> <b>10,95 €</b>



**COMMANDEZ dès maintenant  
et avant le 4 novembre 2011  
PAIEMENT A LA COMMANDE**



Votre chèque ne sera remis en banque  
qu'après enlèvement des chocolats par vos soins

**BONS DE COMMANDE**  
(et plaquettes de présentation)  
à votre disposition à l'accueil du  
C.E. et à ses permanences

**MERCREDI 7 DECEMBRE à BS**  
**JEUDI 8 DECEMBRE à BA**

